



Stěnové mřížky  
s tahokovem

# AL/ST-ST

Hygienický atest:  
HK/B/1121/01/2007  
HK/B/1121/02/2007  
HK/B/1121/04/2007



Stěnové mřížky AL-ST a ST-ST jsou určeny pro použití v nízkotlakových a středotlakových zařízeních. Mohou být používány k odvodu vzduchu z místnosti nebo zakrytí přírodních otvorů.

◀ **Hliníkové mřížky AL-ST**

Celoplošná výplň z hliníkové síťoviny nebo pozinkované oceli.

**Ocelové mřížky ST-ST** ▶  
Celoplošná výplň ze síťoviny z pozinkované oceli.



VZDUCHOTECHNIKA  
**Vyskočil**

VÝHRADNÍ DODAVATEL  
PRO ČR A SR

Vzduchotechnika Vyskočil s.r.o. | Chelčického 681 | 533 51 Pardubice – Rosice  
tel. +420 466 610 999 | e-mail: [info@vzt-vyskocil.cz](mailto:info@vzt-vyskocil.cz) | [www.vzt-vyskocil.cz](http://www.vzt-vyskocil.cz)

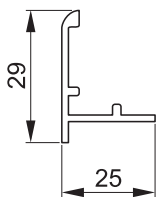
# Stěnové mřížky AL-STS

## Provedení

Rámečky mřížek jsou zhotoveny z eloxovaného hliníku přírodní barvy nebo v bílé barvě RAL 9010. Na objednávku lze zhotovit jiné barevné provedení RAL. Celoplošná výplň je z hliníkové síťoviny se světelnou prostupností 56% nebo síťoviny z pozinkované oceli se světelnou prostupností 58 % (kulatá oka) nebo se světelnou prostupností 40% (hranatá oka).

## Konstrukce rámečku

Rámeček a lamely mřížek jsou zhotoveny z profilů podle obrázku.



## Montáž

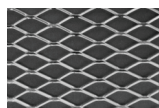
Mřížky lze zabudovat:

- šrouby přes otvory v rámečku mřížky
- pomocí zakrytých pružin z vnější strany
- + montážní rámeček nebo připojovací skříň
- pomocí upínacího mechanismu uvnitř mřížky
- + montážní rámeček nebo připojovací skříň

**Poznámka:** při montáži do stropu se doporučuje použití šroubů přes otvory v rámečku mřížky nebo pomocí montážního rámečku a upínacího mechanismu S.

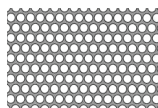
## Celoplošná výplň

Celoplošná výplň mřížek může být provedena z následujících materiálů:



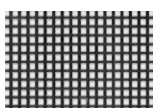
**AL-STS1**

tažená hliníková  
síťovina 4,5x9  
(světelná prostupnost 56%)



**AL-STS2**

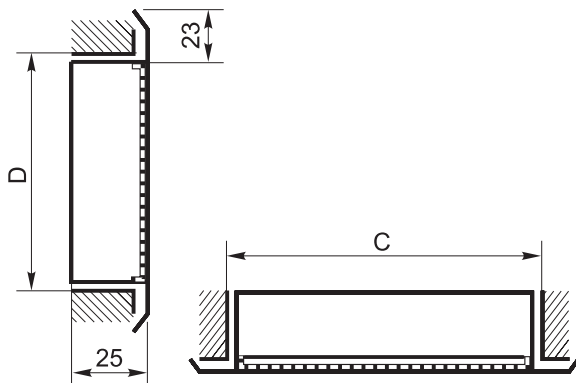
síťovina z pozinkované oceli  
s kulatými oky  
(světelná prostupnost 58%)



**AL-STS3**

síťovina z pozinkované oceli  
s hranatými oky  
(světelná prostupnost 40%)

## Rozměry



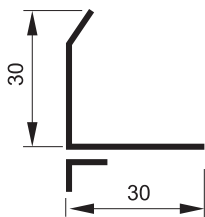
# Stěnové mřížky ST-STS

## Provedení

Rámeček mřížky je zhotoven z oceli lakované bílou barvou RAL 9010. Na objednávku lze zhotovit jiné barevné provedení RAL a provedení speciální z mosazi, mědi, pozinkované nebo nerez oceli. Celoplošná výplň je ze síťoviny z pozinkované oceli se světelnou prostupností 56 % nebo síťoviny se světelnou prostupností 58 % (kulatá oka) nebo se světelnou prostupností 40 % (hranatá oka).

## Konstrukce rámečku

Rámeček a lamely mřížek jsou zhotoveny z profilů podle obrázku.



## Montáž

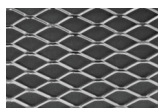
Mřížky lze zabudovat:

- šrouby přes otvory v rámečku mřížky
- pomocí zakrytých pružin z vnější strany
- + montážní rámeček nebo připojovací skříň
- pomocí upínacího mechanismu uvnitř mřížky
- + montážní rámeček nebo připojovací skříň

**Poznámka:** při montáži do stropu se doporučuje použití šroubů přes otvory v rámečku mřížky nebo pomocí montážního rámečku a upínacího mechanismu S.

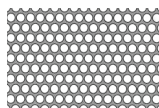
## Celoplošná výplň

Celoplošná výplň mřížek může být provedena z následujících materiálů:



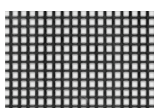
### ST-STS1

tažená síťovina  
pozinkovaná ocel 4,5x9  
(světelná prostupnost 56%)



### ST-STS2

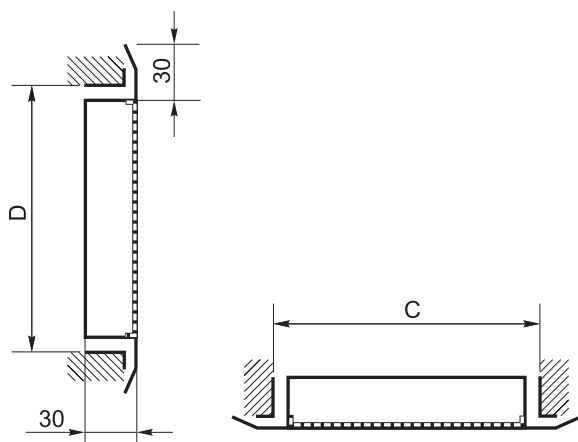
síťovina z pozinkované oceli  
s kulatými oky  
(světelná prostupnost 58%)



### ST-STS3

síťovina z pozinkované oceli  
s hranatými oky  
(světelná prostupnost 40%)

## Rozměry



# Rozměry, aktivní plochy, hmotnost mřížek AL/ST-ST3

Níže jsou uvedeny standardní rozměry mřížek.

Na přání lze vyhotovit výústky v jiných rozměrech než standardních.

C	D	A <sub>eff</sub>		A <sub>eff</sub>		A <sub>eff</sub>		Hmotnost
		AL-ST31	ST-ST31	AL-ST32	ST-ST32	AL-ST33	ST-ST33	
		montáž šrouby	montáž na zacvaknutí	montáž šrouby	montáž na zacvaknutí	montáž šrouby	montáž na zacvaknutí	
[mm]	[mm]	m <sup>2</sup>	m <sup>2</sup>	m <sup>2</sup>	m <sup>2</sup>	m <sup>2</sup>	m <sup>2</sup>	kg
75	75	0,0013	0,0008	0,0013	0,0008	0,0009	0,0006	0,2
125	75	0,0026	0,0019	0,0027	0,0019	0,0019	0,0013	0,2
225	75	0,0053	0,0040	0,0055	0,0041	0,0038	0,0029	0,3
325	75	0,0080	0,0062	0,0083	0,0063	0,0057	0,0044	0,4
425	75	0,0107	0,0083	0,0111	0,0086	0,0076	0,0059	0,5
525	75	0,0134	0,0104	0,0139	0,0108	0,0096	0,0074	0,5
625	75	0,0161	0,0126	0,0166	0,0130	0,0115	0,0089	0,6
825	75	0,0215	0,0168	0,0222	0,0174	0,0153	0,0120	0,8
1025	75	0,0269	0,0211	0,0278	0,0218	0,0192	0,0150	1,0
1225	75	0,0323	0,0254	0,0334	0,0262	0,0230	0,0181	1,1
125	125	0,0054	0,0044	0,0056	0,0045	0,0038	0,0031	0,3
225	125	0,0109	0,0093	0,0113	0,0096	0,0078	0,0066	0,3
325	125	0,0164	0,0143	0,0169	0,0147	0,0117	0,0101	0,4
425	125	0,0219	0,0192	0,0226	0,0198	0,0156	0,0137	0,5
525	125	0,0275	0,0242	0,0283	0,0249	0,0195	0,0172	0,6
625	125	0,0330	0,0291	0,0340	0,0300	0,0234	0,0207	0,7
825	125	0,0440	0,0390	0,0454	0,0402	0,0313	0,0277	0,9
1025	125	0,0550	0,0489	0,0567	0,0504	0,0391	0,0348	1,1
1225	125	0,0660	0,0588	0,0681	0,0606	0,0470	0,0418	1,3
225	225	0,0221	0,0199	0,0227	0,0205	0,0157	0,0141	0,5
325	225	0,0332	0,0305	0,0342	0,0314	0,0236	0,0217	0,6
425	225	0,0443	0,0410	0,0457	0,0423	0,0315	0,0292	0,7
525	225	0,0555	0,0516	0,0572	0,0532	0,0394	0,0367	0,8
625	225	0,0666	0,0622	0,0687	0,0641	0,0474	0,0442	0,9
825	225	0,0889	0,0833	0,0916	0,0859	0,0632	0,0593	1,1
1025	225	0,1112	0,1045	0,1146	0,1077	0,0790	0,0743	1,4
1225	225	0,1334	0,1256	0,1376	0,1295	0,0949	0,0893	1,6
325	325	0,0500	0,0467	0,0515	0,0481	0,0355	0,0332	0,7
425	325	0,0667	0,0629	0,0688	0,0648	0,0474	0,0447	0,8
525	325	0,0835	0,0791	0,0861	0,0815	0,0594	0,0562	1,0
625	325	0,1002	0,0953	0,1034	0,0982	0,0713	0,0677	1,1
825	325	0,1338	0,1277	0,1379	0,1316	0,0951	0,0908	1,4
1025	325	0,1673	0,1601	0,1725	0,1650	0,1190	0,1138	1,6
1225	325	0,2008	0,1925	0,2071	0,1984	0,1428	0,1369	1,9
425	425	0,0891	0,0847	0,0919	0,0873	0,0634	0,0602	1,0
525	425	0,1115	0,1065	0,1150	0,1098	0,0793	0,0757	1,1
625	425	0,1339	0,1283	0,1380	0,1323	0,0952	0,0913	1,3
825	425	0,1787	0,1720	0,1842	0,1773	0,1270	0,1223	1,6
1025	425	0,2234	0,2156	0,2304	0,2223	0,1589	0,1533	1,9
1225	425	0,2682	0,2593	0,2765	0,2673	0,1907	0,1844	2,2
525	525	0,1395	0,1340	0,1438	0,1381	0,0992	0,0953	1,3
625	525	0,1675	0,1614	0,1727	0,1664	0,1191	0,1148	1,5
825	525	0,2235	0,2163	0,2305	0,2230	0,1590	0,1538	1,8
1025	525	0,2796	0,2712	0,2883	0,2796	0,1988	0,1929	2,1
1225	525	0,3356	0,3261	0,3460	0,3363	0,2386	0,2319	2,5
625	625	0,2012	0,1945	0,2074	0,2005	0,1430	0,1383	1,7
825	625	0,2684	0,2606	0,2768	0,2687	0,1909	0,1853	2,1
1025	625	0,3357	0,3268	0,3461	0,3369	0,2387	0,2324	2,5
1225	625	0,4030	0,3929	0,4155	0,4052	0,2866	0,2794	2,8

Kde: C – šířka montážního otvoru v mm, D – výška montážního otvoru v mm, A<sub>eff</sub> – aktivní plocha v m<sup>2</sup>, Hmotnost – hmotnost výústky v kg

## Výběr AL/ST-ST

Nomogramy představující hydraulickou a akustickou charakteristiku výustek jsou uvedeny na str. 107.

## Příslušenství a způsob objednávání AL/ST-ST

Při objednávání se musí uvádět informace podle níže uvedeného způsobu:

<TYP MŘÍŽKY><W> - <C>x<D> - <M> - <P><RAL> / <ADD>

Gdzie:

<TYP MŘÍŽKY> - AL-ST nebo ST- STS

<W> - druh výplně:\*\*

1 = provedení z tažené síťoviny 4,5x9 (56 % světelné prostupnosti)

2 = provedení ze síťoviny s kulatými oky (58 % světelné prostupnosti)

3 = provedení ze síťoviny s hranatými oky (40 % světelné prostupnosti)

<C> - šířka montážního otvoru [mm]

<D> - šířka montážního otvoru [mm]

<M> - způsob montáže:\*\*

bez = montáž na šrouby

Z = zakryté pružiny

S = upínací mechanismus

<P> - úprava:\*\*

SL – ocel v barvě (mřížky ST-ST)

S0 – pozinkovaná ocel (mřížky ST-ST)

SN – nerez ocel třídy 1.4301 (304 podle AISI, 0H18N9 podle PN) (mřížky ST-ST)

CU – měď (mřížky ST-ST)

CZ – mosaz (mřížky ST-ST)

AA – hliníkový eloxovaný rámeček, síťovina hliníková nebo ocelová (mřížky AL-ST)

AL – hliníkový rámeček, síťovina hliníková nebo ocelová, barevné provedení (mřížky AL-ST)

<RAL> - barva podle vzorníku RAL (pro úpravu SL nebo AL)\*\*

<ADD> - zde se musí uvést další níže uvedené příslušenství:

Příslušenství\*\*\*

<GA> - protiběžná hliníková regulace

<GS> - souběžná regulace z pozinkované oceli

<GC> - regulace naklápěcí

<GM> - regulace oblouková

<GT> - regulace štěrbinová

<RM> - montážní rámeček

<RM+F> - montážní rámeček s filtrem

<NDS><S> - přípojovací hrdlo NDS pro kruhové potrubí

(v poli S uvést v mm požadovaný průměr přípojky)

Přípojovací skříň podle níže uvedené konfigurace

<SR><I>-<H>-<K><D><R>

<I> - izolace:

bez izolace

t = s izolací

<H> - výška skříně v mm\*

<K> - poloha hrdla:

b = boční

g = horní

<D> - průměr přípojovacího hrdla v mm\*

<R> - regulace v přípojovacím hrdle:

bez regulace

P = regulace vně skříně

\* dostupné pouze s montážním rámečkem nebo přípojovací skříní, doporučený způsob montáže ve střepech

\*\* volitelné rozměry – v případě neuvedení, budou použity implicitní hodnoty

\*\*\* více informací o příslušenství na straně 213

Příklad objednávky:

**AL-ST1 – 525x225 – Z – AL9010 / SRt – 270 – b160P**

## Poznámky