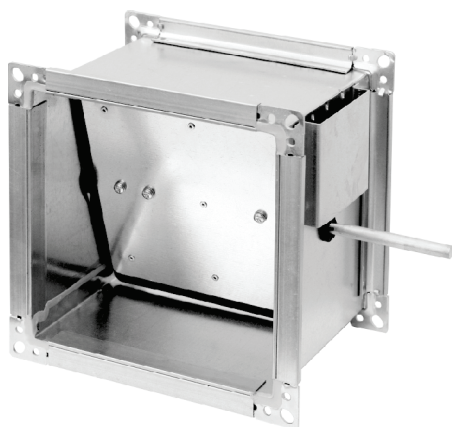


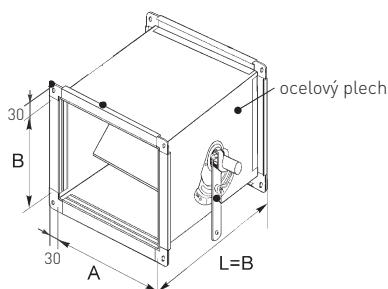
Regulační klapky jednolisté



JKH



Rozměry



Určení

Regulační klapky jednolisté se používají k regulaci průtoku vzduchu v hranatém vzduchotechnickém potrubí. Pracovní teplota: -20°C až $+90^{\circ}\text{C}$ [$+50^{\circ}\text{C}$ ve verzi se servopohonem].

Zařízení má hygienický atest č. HK/B/1704/02/2007.

Materiál a úprava

Regulační klapky: pozinkovaný ocelový plech
S0 nebo nerez [1.4301] **SN**.

Díly mechanismu: profilované z pozinkované
nebo nerez oceli

Osy: hliník

Těsnění: polypropylen PP

Standardně je regulační klapka vybavena přírubou o šířce 30 mm s vloženými rohy.

Na objednávku zhotovíme regulační klapky:

- přizpůsobené pro jiný druh spojení,
- ve verzi zohledňující vnější izolaci.

VZDUCHOTECHNIKA
Vyskočil

VÝHRADNÍ DODAVATEL
PRO ČR A SR

Vzduchotechnika Vyskočil s.r.o. | Chelčického 681 | 533 51 Pardubice – Rosice
tel. +420 466 610 999 | e-mail: info@vzt-vyskocil.cz | www.vzt-vyskocil.cz

JKH-200x200-T2-SO

JKH - A x B - T N - P

- A** světlá šířka [mm]
- B** světlá výška [mm]
- N** druh pohonu*
 - 1 se servopohonem
 - 2 **ruční mechanismus**
 - 3 pro osazení servopohonu
- P** materiál*
 - SO** pozinkovaná ocel
 - SN** nerez ocel

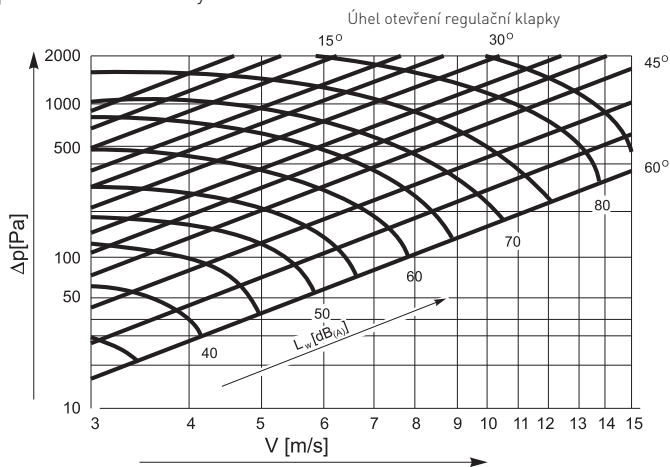
* volitelné rozměry – v případě neuvedení, budou použity implicitní hodnoty

A	B	Plocha průřezu [m ²]	Hmotnost [kg]
100	100	0,01	1,3
160	100	0,015	1,6
200	100	0,02	1,8
160	160	0,025	2,3
200	160	0,03	2,5
250	160	0,04	2,8
200	200	0,04	3,0
250	200	0,05	3,4
400	200	0,08	4,5
250	250	0,06	4,2
400	250	0,10	5,6
500	250	0,125	7,3
400	400	0,16	9,9
500	400	0,20	10,8

Všeobecné informace

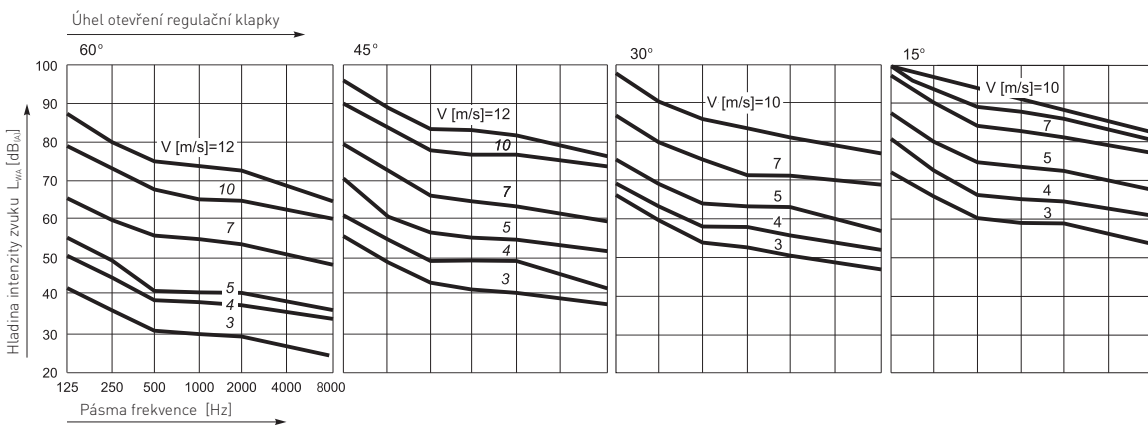
Nomogram I

Vliv rychlosti V a stupně otevření regulační klapky na snížení tlaku Δp a hladinu intenzity zvuku.



Nomogram II

Charakteristika intenzity zvuku v závislosti na jeho frekvenci a stupně otevření regulační klapky.



Na diagramech jsou uvedeny akustické údaje pro A = 0,1[m²].

Pro jiné plochy průřezů regulačních klapky se k hodnotám uvedeným na diagramu musí přidat korekce „X“ podle tabulky:

A [m ²]	0,005	0,01	0,02	0,05	0,1	0,2
X	-5	-3	-3	-2	-	+4

Pohon

- 1 - regulační klapka se servopohonem
- 2 - regulační klapka s ručním mechanismem
- 3- regulační klapka přizpůsobená pro montáž servopohonu

Při objednávání regulačních klapek, které nejsou sériově vyráběné, se musí uvést rozměry regulačních klapek AxB a další požadavky podle zásad značení výrobků.

Označení:

- V [m/s] rychlost proudění vzduchu
- Δp [Pa] celková tlaková ztráta
- α [°] úhel natočení listu
- L_{wa} [dB(A)] hladina intenzity zvuku pro A = 0,1 [m²]
- A [m²] plocha příčného průřezu regulační klapky [plocha listu]