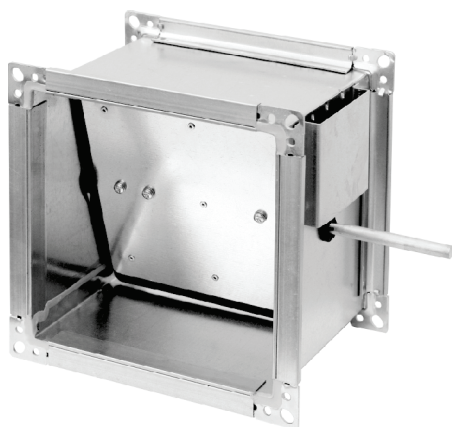


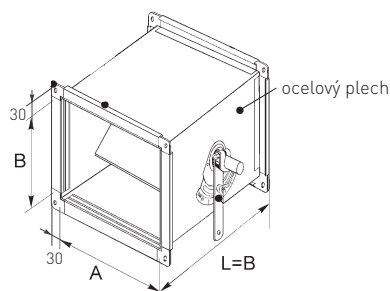
Regulační klapky jednolisté těsné



JKHT



Rozměry



Určení

Regulační klapky jednolisté JKHT se používají k regulaci průtoku vzduchu v hranatém vzduchotechnickém potrubí v místech, kde se vyžaduje dočasné, těsné uzavření. Konstrukce regulační klapky zajišťuje těsnost v rozsahu **3. třídy podle EN-1751**.

Pracovní teplota: -20°C až +90°C [+50°C ve verzi se servopohonem].

Zařízení má hygienický atest č. HK/B/1704/02/2007.

Materiál a úprava

Regulační klapky: pozinkovaný ocelový plech
S0 nebo nerez [1.4301] **SN**

Těsnění listu: pryž

Ložiska: mosaz

Příruba: profilovaná o šířce 30 mm
s vloženými rohy

VZDUCHOTECHNIKA
Vyskočil

VÝHRADNÍ DODAVATEL
PRO ČR A SR

Vzduchotechnika Vyskočil s.r.o. | Chelčického 681 | 533 51 Pardubice – Rosice
tel. +420 466 610 999 | e-mail: info@vzt-vyskocil.cz | www.vzt-vyskocil.cz

JKHT-200x200-T2-SO

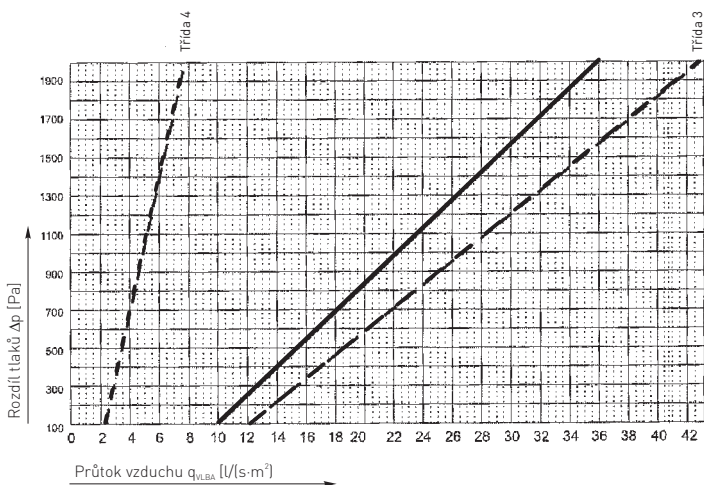
JKHT- **A** x **B** - **T** **N** - **P**

- A** světlá šířka [mm]
- B** světlá výška [mm]
- N** druh pohonu*
 - 1 se servopohonem
 - 2 **ruční mechanismus**
 - 3 pro osazení servopohonu
- P** materiál*
 - SO** pozinkovaná ocel
 - SN** nerez ocel

* volitelné rozměry – v případě neuvedení, budou použity implicitní hodnoty

Všeobecné informace

Těsnost regulační klapky v uzavřené poloze



Ostatní technické údaje podle nomogramů I, II regulačních klapek JKH

Typické rozměry

A	B	Plocha průřezu [m²]	Hmotnost [kg]
100	100	0,01	1,2
160	100	0,015	1,4
200	100	0,02	1,6
160	160	0,025	1,7
200	160	0,03	2,0
250	160	0,04	2,2
200	200	0,04	2,2
250	200	0,05	2,5
315	200	0,06	2,9
250	250	0,06	2,8
315	250	0,08	3,2
400	250	0,10	3,8
315	315	0,09	3,6
400	315	0,12	4,3
500	315	0,15	5,1
400	400	0,16	5,0
500	400	0,20	5,8

Pohon

- 1 - regulační klapka se servopohonem
- 2 - regulační klapka s ručním mechanismem
- 3- regulační klapka přizpůsobená pro montáž servopohonu

Při objednávání regulačních klapek, které nejsou sériově vyráběné, se musí uvést rozměry regulačních klapek AxB a další požadavky podle zásad značení výrobků.