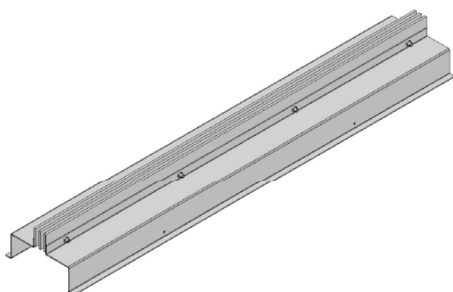


# Podlahové štěrby



# NSP

Hygienický atest:  
HK/B/1121/01/2007



Štěrbiny NSP se používají v podlahových rozvodech se stálým nebo proměnlivým průtokem vzduchu. Doporučují se do prostor s velkými prosklenými plochami a se zvýšenou relativní vlhkostí, a to zejména pro plavecké bazény. Podlahové štěrby NSP mají také kromě rozvodu vzduchu vytvořit „vzduchovou clonu“, která zabrání ochlazování prostor a rosení okenních ploch.

**Podlahová štěrba NSP ▲**  
se dvěma štěrbinami.

**VZDUCHOTECHNIKA**  
**Vyskočil**

VÝHRADNÍ DODAVATEL  
PRO ČR A SR

Vzduchotechnika Vyskočil s.r.o. | Chelčického 681 | 533 51 Pardubice – Rosice  
tel. +420 466 610 999 | e-mail: [info@vzt-vyskocil.cz](mailto:info@vzt-vyskocil.cz) | [www.vzt-vyskocil.cz](http://www.vzt-vyskocil.cz)

# Podlahové štěrby NSP

## Provedení

Podlahové štěrby mohou mít 1 až 6 štěrbin ve vzdálenosti 8, 10, 12 nebo 15 mm. Štěrbiny mají pevné lamely pro svislý přívod vzduchu. Lamely NSP jsou zhotoveny z eloxovaného hliníku přírodní barvy a přípojovací skříň z hliníkového plechu. Na objednávku lze zhotovit štěrby z nerez oceli. Štěrbiny s délkou větší než 2500 mm se zhotoví z menších modulů, které se pak propojí přímo v jeden celek při osazování. Podlahovou štěrbinu lze také zhotovit s nestandardní délkou L.

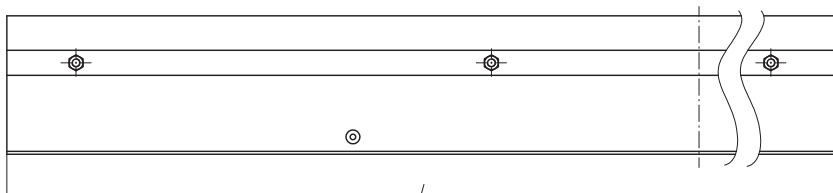
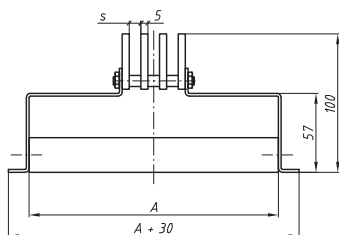
## Projektová doporučení

Štěrbiny jsou určeny pro podlahy nebo okenní parapety ve vzdálenosti asi do 0,2 m od okna. Doporučovaná efektivní rychlost přívodu vzduchu je 4 m/s. Z tohoto důvodu se doporučuje umístit štěrby na takových místech, kde se nepředpokládá stálý nebo častý pobyt osob. V plaveckých bazénech se s ohledem na pohyb osob na boso doporučuje použít podlahové štěrby s maximálními štěrbinami 8 mm.

## Rozměry

Níže jsou uvedeny standardní rozměry NSP. Na přání lze vyhotovit štěrby v jiných rozměrech než standardních.

Počet štěrbin	Šířka A pro vzdálenost štěrbin a jejich počet				
	Délka podlahové štěrby L [mm]	Vzdálenost štěrbin			
		8	10	12	15
1	500, 1000, 1500, 2000, 2500	130	132	134	137
2	500, 1000, 1500, 2000, 2500	150	154	158	164
3	500, 1000, 1500, 2000, 2500	180	186	192	201
4	500, 1000, 1500, 2000, 2500	220	228	236	248
5	500, 1000, 1500, 2000, 2500	270	280	290	305
6	500, 1000, 1500, 2000, 2500	330	342	354	372

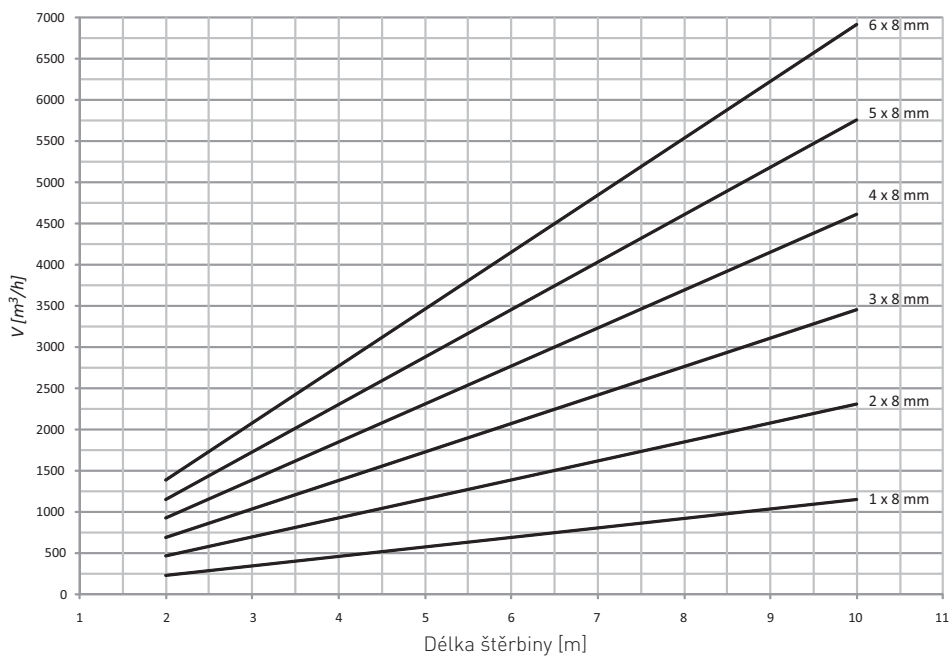


## Montáž

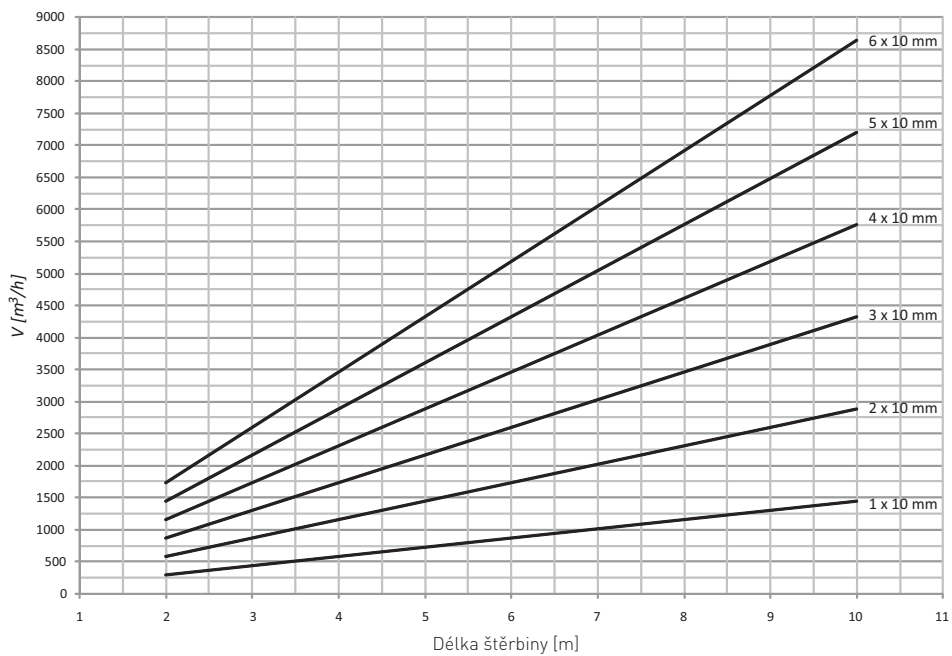
Podlahová štěrba se osazuje do připraveného montážního otvoru vzduchotechnického potrubí. Podlahová štěrba může být připevněna pomocí malty nebo betonu.

# Výběr NSP

NSP se vzdáleností štěrbin 8 mm.

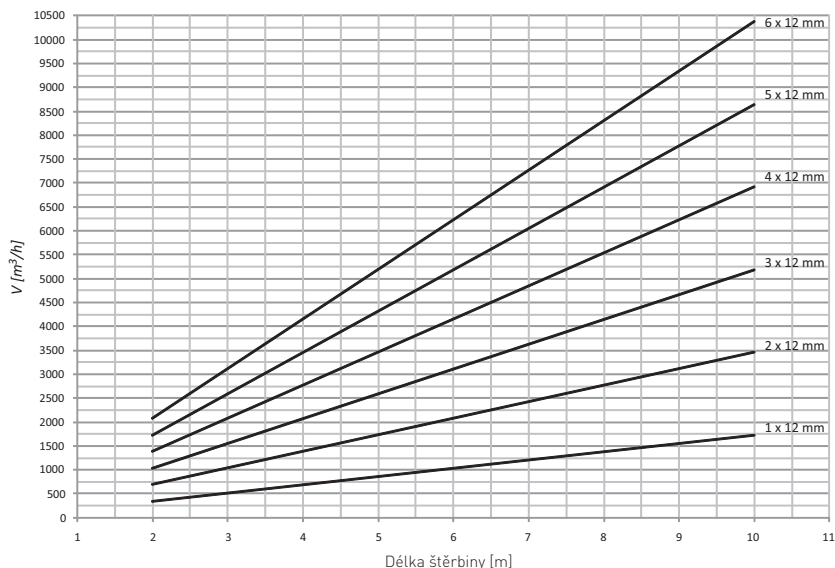


NSP se vzdáleností štěrbin 10 mm.

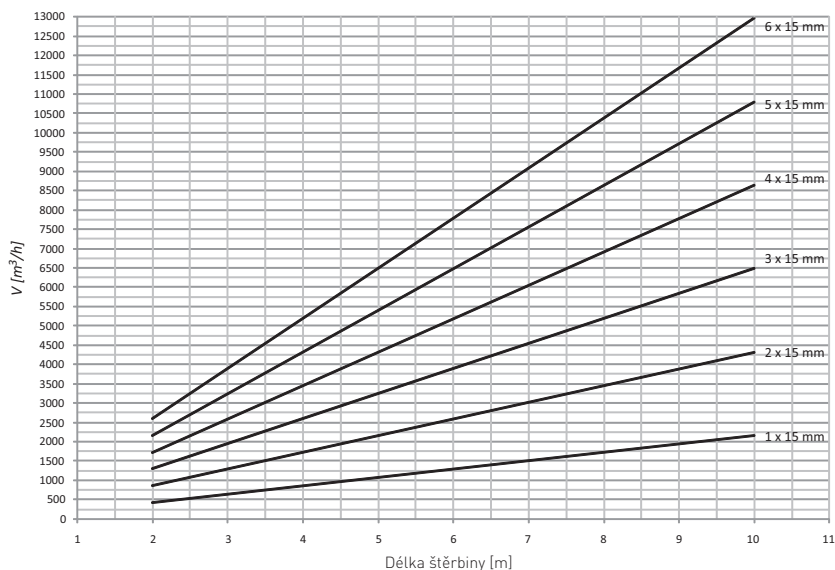


# Výběr NSP

NSP se vzdáleností štěrbin 12 mm.



NSP se vzdáleností štěrbin 15 mm.



## Příslušenství a způsob objednávání NSP

Při objednávání se musí uvádět informace podle níže uvedeného způsobu:

Příklad objednávky:

**NSP - <S> - <K> - <L> - <M>**

**NSP - 8 - 4 - 2000 - N**

Kde:

- <S> - šířka štěrbin v mm: 8, 10, 12, 15
- <K> - počet štěrbin: 1, 2, 3, 4, 5, 6
- <L> - délka podlahové štěrbin v mm: 500, 1000, 1500, 2000, 2500 nebo jiná
- <M> - úprava:\*

**bez = lamely z eloxovaného hliníku, přípojovací skříň z hliníkového plechu**

**N = lamely a přípojovací skříň z nerez oceli**

\* volitelné rozměry - v případě neuvedení, budou použity implicitní hodnoty