

Regulační klapky vícelisté



PS



Určení

Regulační klapky vícelisté těsné s protisměrnými lamelami „SMAY“ jsou určeny pro vzduchotechnické a klimatizační systémy. Mohou se instalovat ve vzduchotechnických jednotkách, ve stěnách nebo kanálech pro přesnou regulaci vzduchu. S ohledem na konstrukci zajišťuje vysokou těsnost. Regulační klapky výborně plní roli uzavíracího zařízení.

Regulační klapky splňují požadavky **2. třídy těsnosti podle EN-1751**.

Mohou se používat v zařízeních se speciálními požadavky: spolupráce s rekuperátory [dělené regulační klapky], ochrana topných těles v jednotce před mrazy, odvod zplodin hoření.

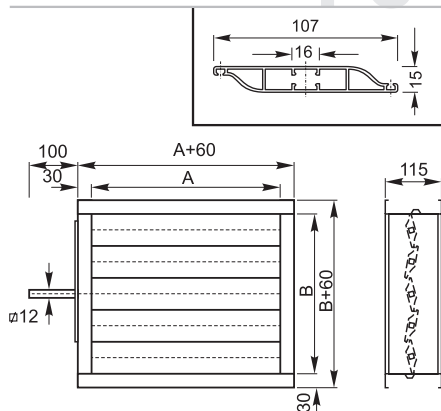
Pracovní teplota: -20°C až $+90^{\circ}\text{C}$ [$+50^{\circ}\text{C}$ ve verzi se servopohonem]. Regulační klapka PS se zejména doporučuje pro vzduchotechnické jednotky.

Zařízení má hygienický atest č. HK/B/1121/01/2007.

VZDUCHOTECHNIKA
Vyskočil

VÝHRADNÍ DODAVATEL
PRO ČR A SR

Vzduchotechnika Vyskočil s.r.o. | Chelčického 681 | 533 51 Pardubice – Rosice
tel. +420 466 610 999 | e-mail: info@vzt-vyskocil.cz | www.vzt-vyskocil.cz



B výška [mm]	A šířka [mm]								
	300	400	500	600	700	800	1000	1200	1400
	Orientační hmotnost [kg]								
310	3,0	3,5	4,0	5,0	5,5	6,0	7,0	8,0	9,0
410	3,5	4,0	5,0	5,5	6,0	7,0	8,0	10,0	11,0
510	4,0	5,0	6,0	6,5	7,0	8,0	9,0	12,0	13,0
610	5,0	5,5	6,5	7,5	8,0	9,0	11,0	13,0	15,0
710	5,5	6,0	7,0	8,0	9,0	10,0	12,0	14,0	16,0
810	6,0	7,0	8,0	9,0	10,0	11,0	13,0	16,0	18,0
1010	7,0	8,0	10,0	11,0	12,0	13,0	16,0	19,0	22,0
1210	8,0	10,0	11,0	13,0	14,0	16,0	19,0	22,0	25,0
1410	9,0	11,0	13,0	15,0	16,0	18,0	22,0	25,0	29,0

Regulační klapky větších rozměrů jsou děleny na menší pole.

Materiál

Regulační klapka žaluziová je vyhotovena ze 4 druhů profilů tvrzeného hliníku: vertikálního a horizontálního pláště, lamel (žaluzií) a držáku pro osazení servopohonu. Žaluzie regulační klapky jsou spojené s ložisky a ozubenými koly z polypropylenu PP. Pohonný systém je zabudován do profilu (vertikální plášť).

Listy jsou po obvodě opatřeny těsněním z PVC.

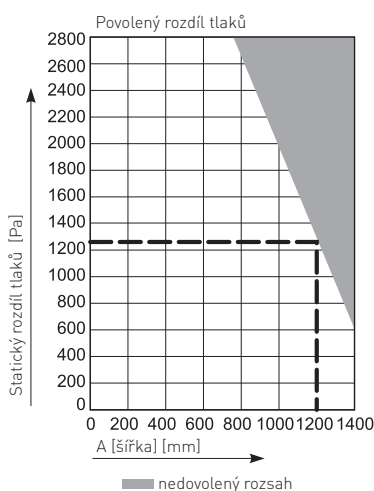
Veškeré díly, ze kterých je regulační klapka vyhotovena, splňují ekologické požadavky. Materiál, ze kterého je regulační klapka vyhotovena, lze předat k recyklaci.

Úprava

Konstrukce regulačních klapky z hliníkových profilů umožňuje dosažení vysoké přesnosti v provedení a montáži, díky čemuž zajišťují těsnost v uzavřené poloze a minimální odpor průtoku vzduchu při jejich otevření. Zabudovaný pohonný systém vytváří možnost celkové vnější izolace regulační klapky. Speciální držák usnadňuje montáž servopohonu nebo ručního mechanismu. Díky speciálnímu hliníkovému profilu může být regulační klapka vertikálně rozdělena a horizontálně rozšířena do rozměrů:

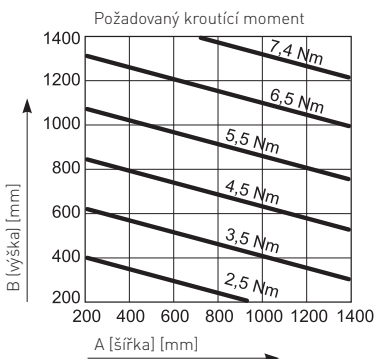
$A_{max}=3000$ mm, $B_{max}=2510$ mm.

Všeobecné informace



Označení

- V [m/s] rychlost proudění
- P [Pa] tlak vzduchu
- α [°] úhel natočení listu



Pohon

- 1 – klapka se servopohonem
- 2 – klapka s ručním mechanismem
- 3 – klapka s prodlouženou osou

Na objednávku dodáváme regulační klapky i v jiných rozměrech nebo klapky dělené, což se musí uvést podle zásad značení výrobku.

Upozornění

Tvar hliníkových profilů je chráněn jako užitný vzor a byl zaregistrován na Patentovém úřadě Polské republiky v roce 1995 jako vlastnictví Smay.

Vyrábíme každý rozměr A od **200 - 2000 [mm]**.

S ohledem na šířku listu 100 [mm] je doporučovaný rozměr:

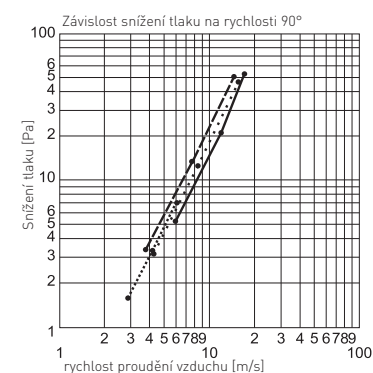
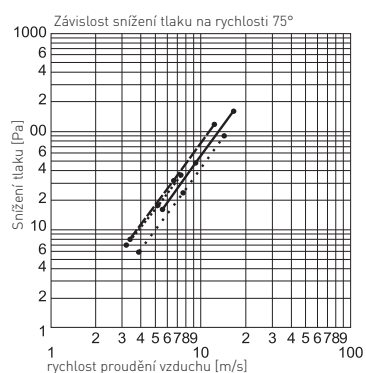
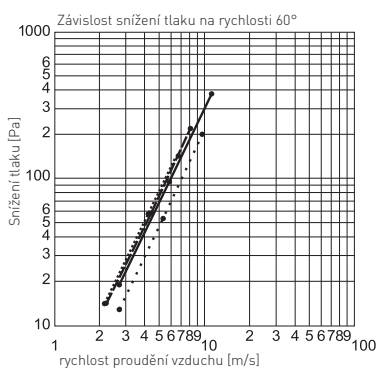
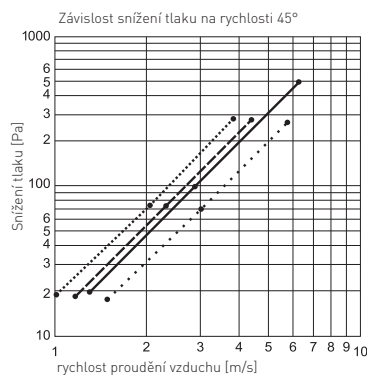
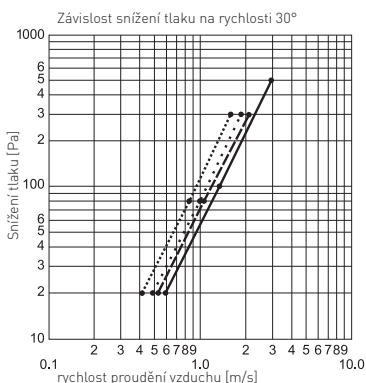
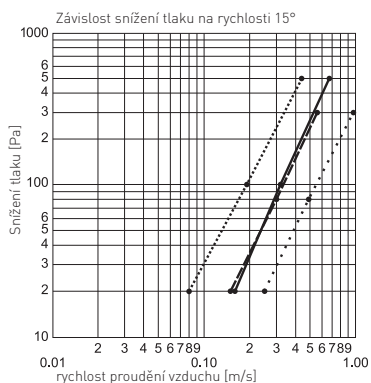
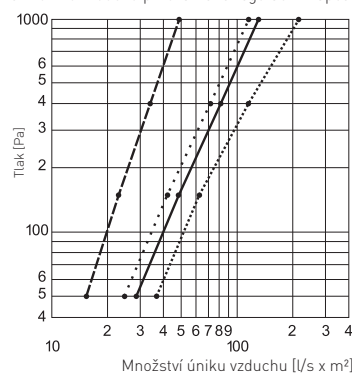
B = n x 100 + 10.

Příklad

- regulační klapka 1200x1200
- regulační klapka 800x800
- regulační klapka 500x500
- regulační klapka 300x300

* závisí na úhlu otevření lamely (žaluzie) klapky

Množství úniku vzduchu při uzavřené regulační klapce



Zásady značení výrobku

PS-400x410-W0-T2

PS - **A** x **B** - W **W** - T **N**

- A** světlá šířka [mm]
- B** světlá výška [mm]
- W** počet dělicích příček klapky na šířku [0 - bez]*
- N** druh pohonu*
 - 1 se servopohonem
 - 2 ruční mechanismus
 - 3 pro osazení servopohonu

* volitelné rozměry – v případě neuvedení, budou použity implicitní hodnoty

