

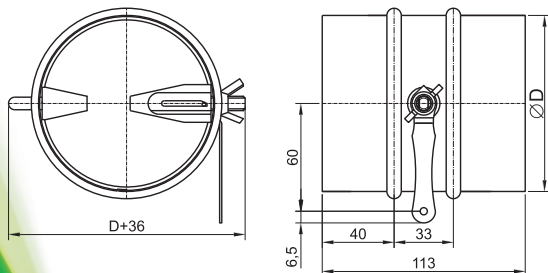


Regulační klapky jednolisté

JKE



Rozměry



Určení

Regulační klapky jednolisté JKE se používají k regulaci průtoku vzduchu v kruhovém vzduchotechnickém potrubí. Vyrábí se pouze s ručním ovládáním. Zjednodušená konstrukce systému regulace upřednostňuje použití JKE při menších rychlostech vzduchu [do 6 m/s].
Pracovní teplota: -20°C až +90°C

Materiál i úprava

Regulační klapky: pozinkovaný ocelový plech **S0**
Mechanismus: pozinkovaná ocel

Standardně je zakončení klapky přizpůsobené pro spojování SPIRO potrubí.
Na objednávku lze vyhotovit s gumovým těsněním pro připojení.

Zařízení má hygienický atest č. HK/B/1704/02/2007.

VZDUCHOTECHNIKA
Vyskočil

VÝHRADNÍ DODAVATEL
PRO ČR A SR

Vzduchotechnika Vyskočil s.r.o. | Chelčického 681 | 533 51 Pardubice – Rosice
tel. +420 466 610 999 | e-mail: info@vzt-vyskocil.cz | www.vzt-vyskocil.cz

JKE-160

JKE - **D** - **G****D** průměr regulační klapky [mm]**G** utěsnění spoje*- **bez těsnění**

NT těsnění pro připojení

* volitelné rozměry – v případě neuvedení, budou použity implicitní hodnoty

Typické rozměry

ØD	Plocha průřezu [mm ²]	Hmotnost [kg]
100	0,005	0,33
125	0,008	0,46
160	0,012	0,6
200	0,02	0,76

Všeobecné informace

Technické údaje regulačních klapek jednotlivých JKE jsou v rozsahu doporučených rychlostí vzduchu stejné s údaji regulačních klapek JK.